



SPÉCIFICATIONS, LISTES et APPROBATIONS

Composition de l'ancrage: Nylon

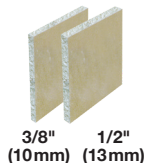
Composition de la vis : Acier au carbone AISI-1018, traitement de surface au zinc ASTM B633 Type III

Grandeur disponible : Vis #8

POINTS FORTS et AVANTAGES

- ▶ Facile et rapide à installer
- ▶ Sans préperçage, le seul outil requis est un tournevis
- ▶ Se déploie et s'agrippe solidement derrière le mur
- ▶ Conçu pour une installation facile et aisée dans le gypse

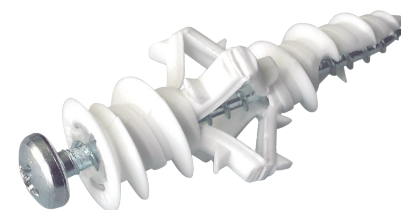
MATÉRIAUX



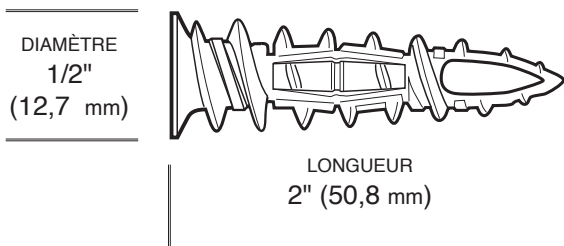
Tête combinée
Phillips & fendue



PARAMÈTRES DE L'ANCRAGE *		POIDS DE CHARGE SÉCURITAIRES 2:1 **			
		GYPSE 3/8" (10 mm)		GYPSE 1/2" (13 mm)	
MATÉRIAU DE L'ANCRAGE	DIMENSIONS DE LA VIS	ARRACHEMENT	CISAILLEMENT	ARRACHEMENT	CISAILLEMENT
Nylon	#8 x 2-1/4"	28 lb (13 kg)	60 lb (27 kg)	35 lb (16 kg)	85 lb (38 kg)



Le WallGripper avec ses ailettes complètement déployées.



INSTRUCTIONS D'INSTALLATION

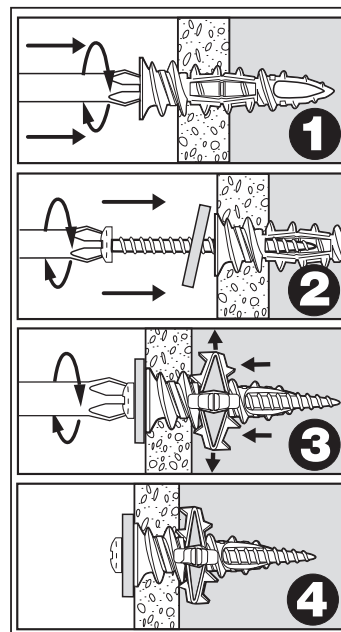
1. À l'aide d'un tournevis, enfoncer la pointe du WallGripper® dans le gypse avec un mouvement de rotation vers la droite.
2. Visser dans le sens horaire pour que la tête de l'ancrage soit affleurante avec la surface et solidement en place (ne pas trop forcer).
3. Insérer la vis dans l'objet à fixer puis dans l'ancrage et visser jusqu'à ce que le tout soit bien solide.

MISE EN GARDE : Portez toujours des verres de sécurité.

NOTES:

- Les données techniques sont fournies pour un usage adéquat de l'ancrage.
- Les poids de charge recommandés ont un facteur de sécurité de 2:1 des poids maximaux obtenus lors des tests.
- Les poids de charge peuvent varier selon la qualité du gypse.

OUTILS REQUIS



* Pour la liste complète des différents formats d'emballages disponibles veuillez consulter notre site cobraanchors.com

** Les poids de charge peuvent varier selon la qualité du gypse.